

Monitor. Layout. Schedule

SAFNET

ISEC

SafNet General Overview

SafNet help you to:

- Monitor your fire water network and its components as which part is in operation, which part is isolated and which one is drained or not available.
- Monitor the layout of main valve, hydrant, deluge valves, hose cabinet, etc. and their status are available or not. You can note for each one the history or any other consideration.
- Monitor safety equipment such as: extinguishers, alarms, gas detectors, eye washer, etc. and their details as size, brand, vendors and etc.
- Locate any components in the fire water network.



SafNet General Overview

- Define the main valve to close for isolation a part of network which you select on map.
- Schedule the inspection and proper repair for each equipment or any safety components in your plant.

SafNet give you the possibility of defining several access level to edit as full access or just view.

SafNet gives managers much availability to monitor the status of fire water network and safety equipment and inspection or repair activities in the plant.



SafNet Modules

SafNet Modules can be offered according to demand of customers.

سافنت

مدیریت نرم افزار

تعاریف پایه

شبکه خطوط لوله

HSE تجهیزات

مدیریت انبار

گزارش گیری

چک لیست

HSE Equipment

تعاریف پایه

شبکه خطوط لوله

HSE تجهیزات

مدیریت انبار

گزارش گیری

چک لیست

Stockroom

تعاریف پایه

شبکه خطوط لوله

HSE تجهیزات

مدیریت انبار

گزارش گیری

چک لیست

Checklist

تعاریف پایه

شبکه خطوط لوله

HSE تجهیزات

مدیریت انبار

گزارش گیری

چک لیست

نام کاربر:

نام چک لیست:

زمان شروع

0

زمان پایان

چک لیست ساختمان اداری

شرح

پاسخ

توضیحات

آیا از تجهیزات به خوبی مراقبت می شود؟

آیا لوازم اطفاء حریق متناسب با میزان مواد و وسایل قابل اشتعال می باشد؟

آیا نقرات از تعریف حوادث و شبه حوادث و غیره و اهمیت گزارش آنها اطلاع لازم را دارند؟

آیا اقدامات اصلاحی جهت رفع موارد نا ایمن در موعد مقرر انجام میشود؟

آیا قانون عدم استعمال دخانیات بطور کامل رعایت میشود؟

آیا HouseKeeping رعایت میشود؟

آیا محل مناسب برای نگهداری وسایل در نظر گرفته شده است؟

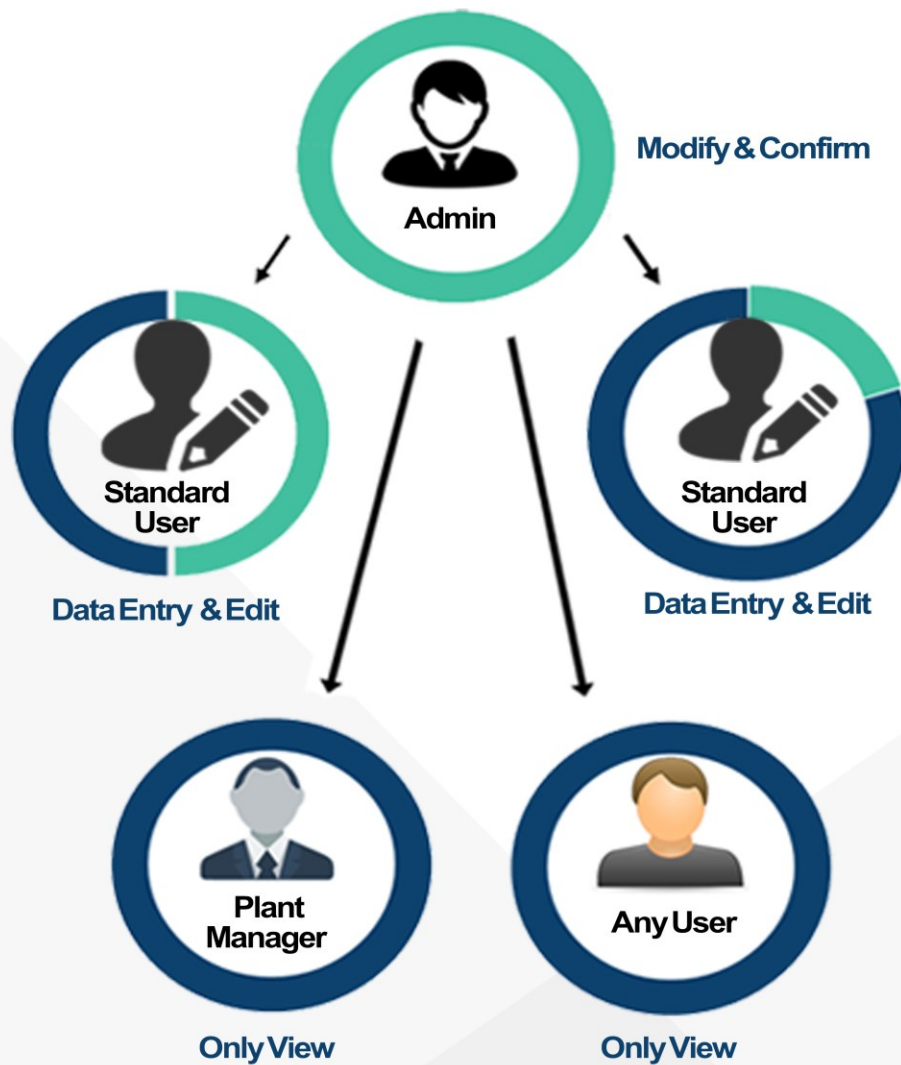
آیا انشعابات الکتریکی استفاده شده استاندارد می باشد؟

آیا دتکتورهای حریق به اندازه است؟

انتخاب نوع چک لیست

...OfficialBu

User Defined Access



Import Default Values

Import default values for any equipment and use these information any time you need. Some common properties include the following:

- Operational Units
- Equipment Types
- Manufactures
- Materials
- Classes
- Vendors

شبکه خطوط لوله

تعاریف پایه

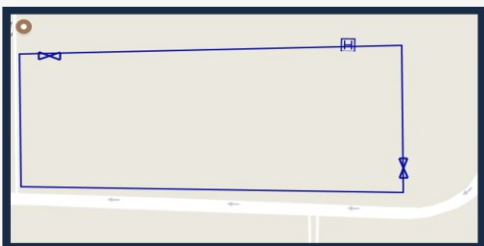
نام انبار	کد خرید	کلاس	جنس	سازنده	واحد عملیاتی
نام					احد عملیاتی

Bring Your Fire Water Network to Your PC

Import plot plan



Define equipment Specifications



Drawing the water network



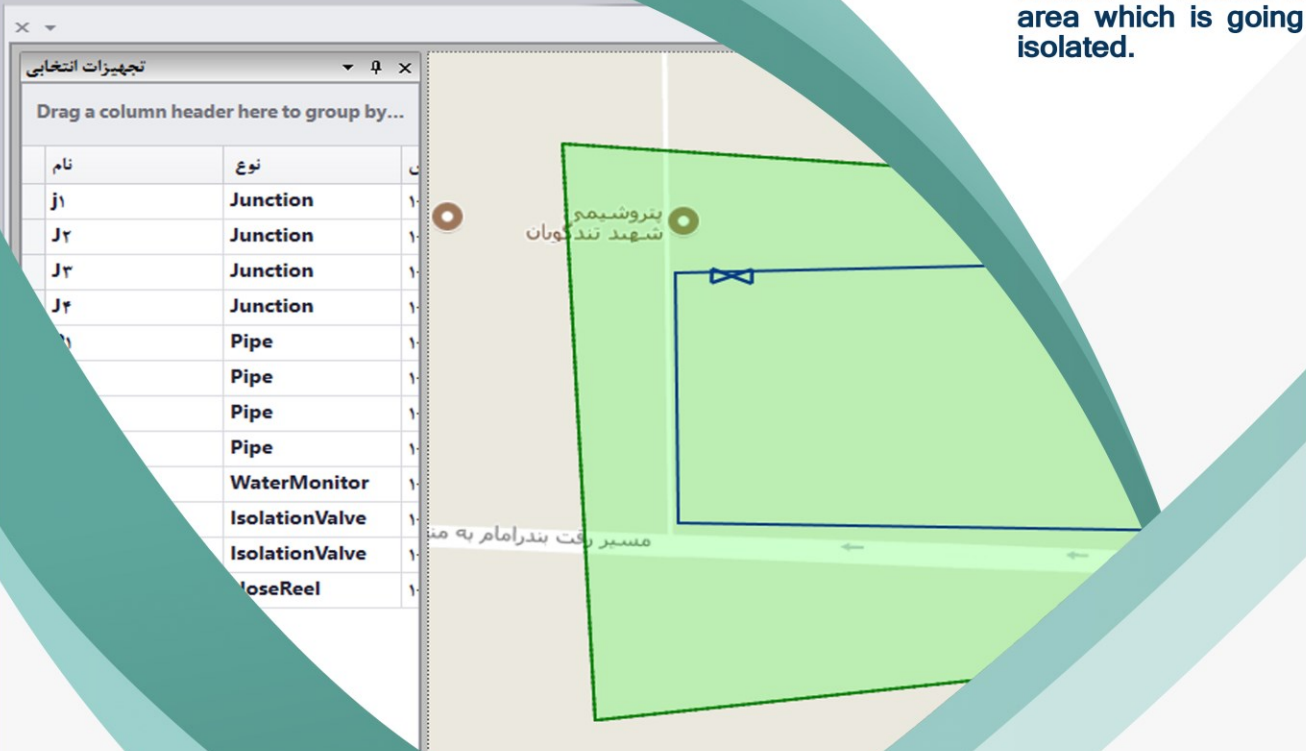
Select plant view type:

- plot plan
- satellite
- google earth map

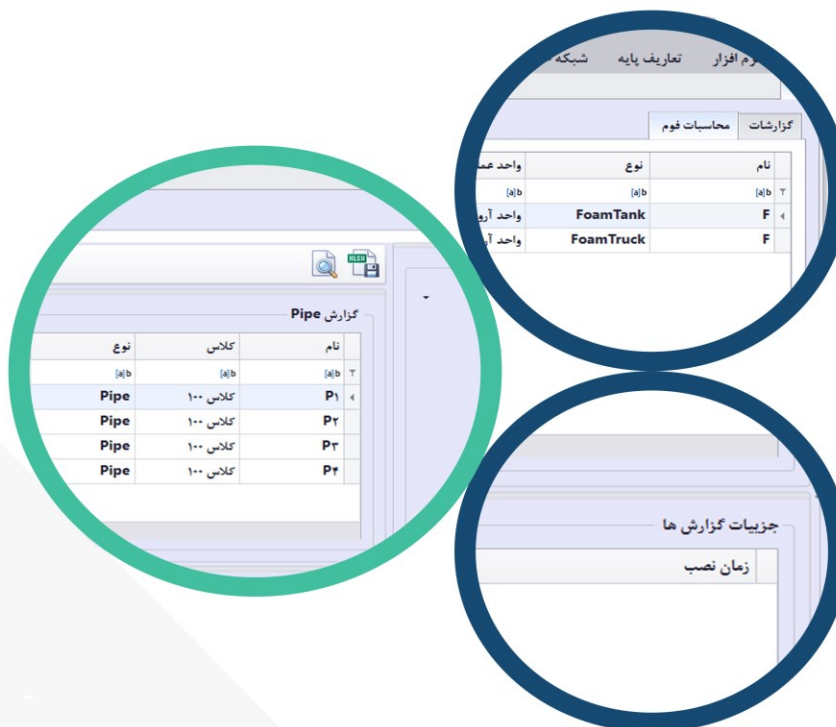
Isolate an Area

Select an area and View all used equipment and their properties.

Determine all the valves should be closed for the area which is going to be isolated.



Schedule Repairs and Inspections



Report the numbers and other details for each equipment on the plant or in the stockroom. Foam reserve can also be reported.

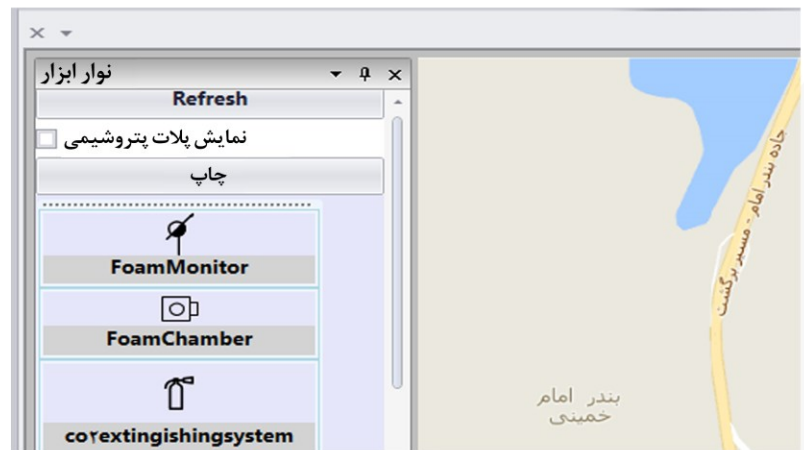
Schedule repair activities and inspections on each equipment in the fire water network.

Remind a user for doing inspection on determined time.



Locate the Equipment on the Plant

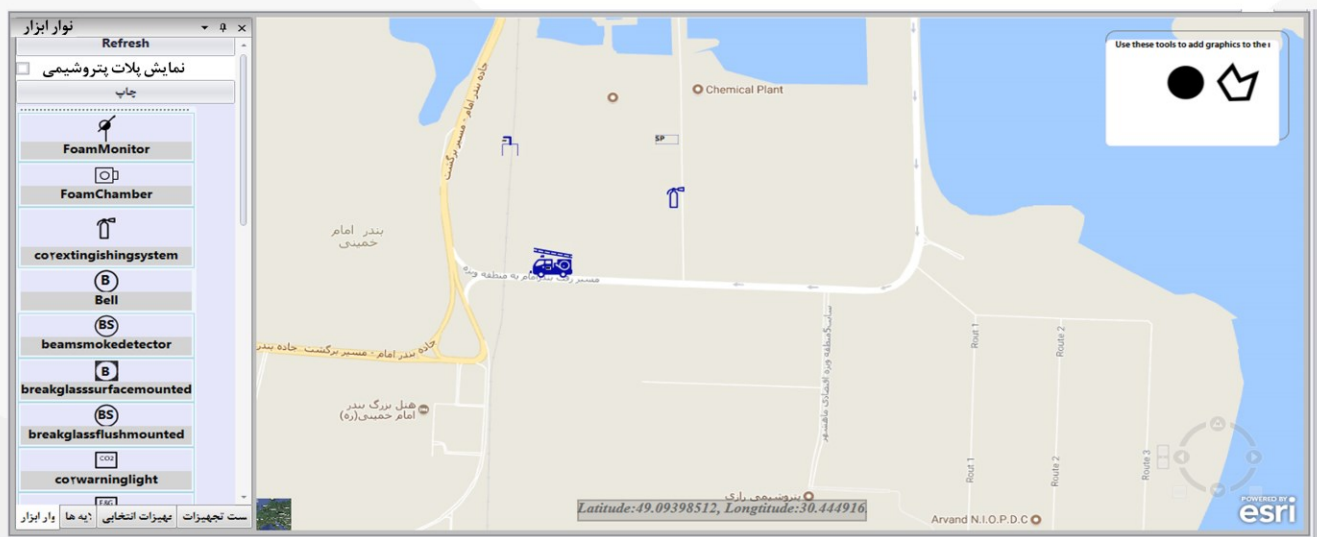
Locate every components of the network or safety equipment by selecting its name



Select desired layer on toolbar and omit or add your own preferred items. You can also apply multiple layers.



Bring Your HSE Equipment to Your PC



Checklist



- Select the checklist type included:
Equipment Checklist
Safety Checklist
Building Checklist
...
- Import checklist data
- Change the checklist view As needed:
daily, weekly and monthly

سافت

مدیریت نرم افزار تعاریف پایه شبکه خطوط لوله تجهیزات HSE مدیریت انبار گزارش گیری چک لیست

انتخاب نوع چک لیست
OfficialBuilding

چاووشی Thursday, October ۲۶ Thursday, October ۲۶ MainUser Thursday, October ۲۶ ۱۲AM

افزافه کردن تجهیز

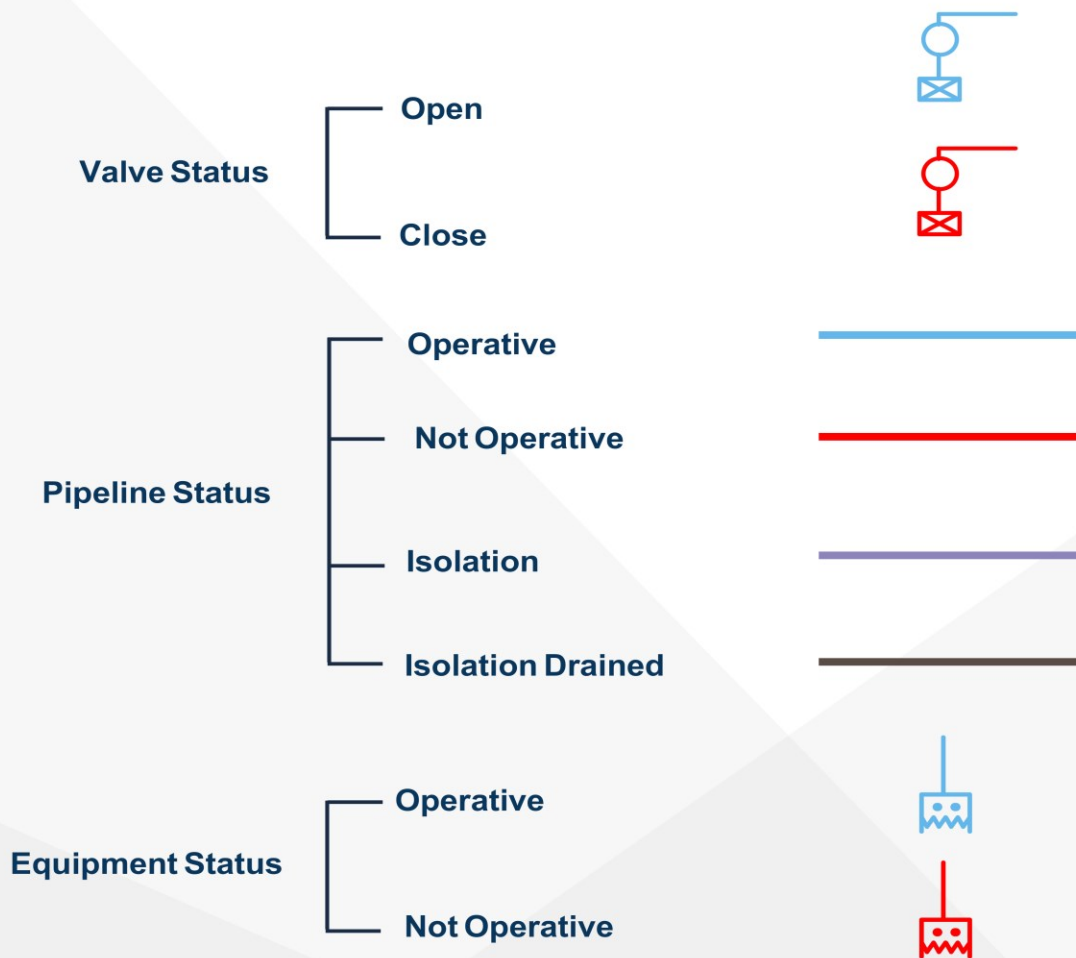
نام کاربر: 1/1/0001 زمان شروع: 0 نام چک لیست: چک لیست ساختمان اداری زمان پایان:

شرح	پاسخ	توضیحات
آیا از تجهیزات به خوبی مراقبت می شود؟	<input type="checkbox"/>	
آیا لوازم اطفاء حریق متناسب با میزان مواد و وسایل قابل اشتعال می باشد؟	<input type="checkbox"/>	
آیا نفرات از تعریف حوادث و شبه حوادث و غیره و اهمیت گزارش آنها اطلاع لازم را دارند؟	<input type="checkbox"/>	
آیا اقدامات اصلاحی جهت رفع موارد نا ایمن در موعد مقرر انجام میشود؟	<input type="checkbox"/>	
آیا قانون عدم استعمال دخانیات بطور کامل رعایت میشود؟	<input type="checkbox"/>	
آیا HouseKeeping رعایت میشود؟	<input type="checkbox"/>	
آیا محل مناسب برای نگهداری وسایل در نظر گرفته شده است؟	<input type="checkbox"/>	
آیا انشعابات الکتریکی استفاده شده استاندارد می باشد؟	<input type="checkbox"/>	
آیا دکتورهای حریق به اندازه است؟	<input type="checkbox"/>	
آیا نفرات روش های استفاده از وسایل اطفاء حریق را آموخته اند؟	<input type="checkbox"/>	
آیا کلیه تجهیزات الکتریکی مجهز به سم ارت مناسب می باشند؟	<input type="checkbox"/>	
آیا کلیه و پریزها سالم می باشند؟	<input type="checkbox"/>	

انصراف تایید

Color as a Status

Status of firewater network pipeline and equipment is determined by four colors included: red, blue, purple and brown. By a glance, you can obtain information as much as possible from the fire water network or safety equipment in the plant.



COSTUMERS



شرکت پتروشیمی بوعلی سینا (سهامی عام)
Bouali Sina Petrochemical Co.

1 - Bouali Sina Petrochemical Co.
Bandar Mahshahr, Khuzestan, Iran
Tel: 061-52173791
www.bspc.ir

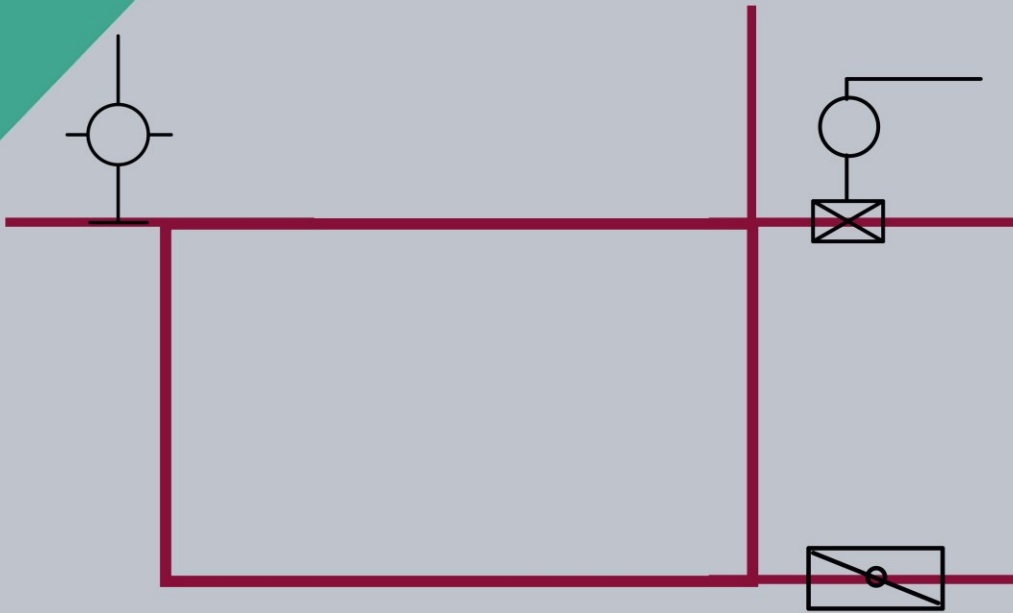


شرکت سهامی پتروشیمی بندر امام
B . I . P . C

2- Bandar Imam Petrochemical Co.
Bandar Mahshahr, Khuzestan, Iran
Tel: 061-52253310
www.bipc.org.ir



Address: N. 20, Abedzadeh Alley, Jenah Highway, Tehran, Iran
Tel: 021-44255230,31
Fax: 021-44204611
www.isec.ir



ISEC
Sharif Innovatots Eng.Co